

MARQ

MUSÉE D'ART ROGER-QUILLIOT
CLERMONT-FERRAND

DOSSIER DE PRESSE

DENIS FALGOUX

DE QUEL CÔTÉ LA NUIT TOMBE

14 novembre 2012 | 10 février 2013

" UN ART EN ÉTAT DE MOUVANCE
CONSTANT NOUS CONDUISANT
À L'ESSENTIEL, LÀ, OÙ
L'ÉMOTION ET LE FAIRE SE
REJOIGNENT POUR LAISSER LIRE
EN TOUTE LIBERTÉ. "

RAOUL HÉBRÉARD, "À DENIS", 1992.

P.4 | Fiche technique de l'exposition

P.5 | Communiqué de synthèse

P.6 | L'exposition

Denis Falgoux au MARQ
Œuvres exposées

P.11 | Repères biographiques de Denis Falgoux

P.14 | Pendant ce temps au MARQ

P.16 | Remerciements

P.17 | Musée d'art Roger-Quilliot / MARQ

P.18 | Informations pratiques

P.19 | Actualités musées / Clermont-Ferrand

P.20 | Visuels presse



FICHE TECHNIQUE DE L'EXPOSITION

TITRE : Denis Falgoux | De quel côté la nuit tombe

NATURE : Art contemporain
..... Photographies
..... Art Vidéo
..... Dessins
..... Sculptures
..... Installations
..... Peintures
..... Poèmes

DATES : Du 14 novembre 2012 au 10 février 2013

ŒUVRES : 25 oeuvres + ensemble d'oeuvres graphiques

LIEU : Salles d'expositions temporaires | Atrium | Au sein des collections

..... Surface espace d'exposition, atrium inclus : 700 m²

COMMISSARIAT : Isabelle Carreau-Parcoret | Historienne de l'art

..... Denis Falgoux

..... Nathalie Roux | Conservatrice en chef du patrimoine, Directrice du MARQ

GRAPHISME : Stéphane Tanguy Studio | Paris

CATALOGUE : Denis Falgoux

..... Éditions du Dimanche | De Bussac

..... Prix public : 27 €

ADRESSE : Musée d'Art Roger-Quilliot / MARQ

..... Quartier historique de Montferrand

..... Place Louis-Deteix

..... 63100 Clermont-Ferrand

..... Tél. + 33 (0)4 73 16 11 30

..... Fax + 33 (0) 4 73 16 11 31

..... musee.art@ville-clermont-ferrand.fr

CONTACT PRESSE : Floriane Andrieux, chargée de communication | musées

..... Tél. + 33 (0) 6 74 70 77 52

..... fandrieux@ville-clermont-ferrand.fr

..... Visuels sur demande

ASSISTANTES : Lolita Barse Castanié, stagiaire | Université Blaise Pascal

..... Salomé Civade | École Européenne Supérieure d'Art de Bretagne

SITE INTERNET : <http://musedart.clermont-ferrand.fr>

Dans une démarche de découverte de la création artistique actuelle en résonance avec ses collections, le MARQ présente les oeuvres de Denis Falgoux dans *DE QUEL CÔTÉ LA NUIT TOMBE*, du 14 novembre 2012 au 10 février 2013.

Artiste pluridisciplinaire, Denis Falgoux s'exprime à travers plusieurs médiums : l'art plastique, l'art vidéo, la poésie visuelle et le texte, à travers lesquels il apporte son histoire personnelle. Son art se construit avec une touche sensible, quelque fois avec un ton décalé, il surprend et le spectateur est concerné.

Denis Falgoux présente pour la première fois à Clermont-Ferrand, en ses terres, dans une institution muséale, son travail de la dernière décennie (2000/2012). Avec la générosité et l'énergie vitale qui l'habitent à chaque instant, il prend possession des lieux par ses carnets, dessins, films, peintures, sculptures, photographies et installations, certaines inédites, d'autres revues et augmentées, conçues spécialement pour le lieu.

Confiée au commissariat d'Isabelle Carreau-Parcoret, historienne de l'art, l'exposition est une sélection d'oeuvres qui scandent la (re)découverte d'une oeuvre protéiforme, toujours en devenir, profondément humaine...

Collections du musée et salles d'exposition temporaire, Denis Falgoux immerge le MARQ dans son univers. Les sculptures-chiens *Couvertures de lit* et *Les plus beaux morceaux de l'Animal* s'ébattent en liberté et avec humour dans l'atrium. L'ancienne chapelle des Ursulines devient écrin pour trois *Peintures lavées*, des séries de dessins récents et une installation conçue pour cet espace : *Partager son image disparue* est constituée de soixante orantes en porcelaine de Limoges blanches et bleues qui se recherchent et se retrouvent... *De quel côté la nuit tombe* ou encore *Panser/penser l'infini*, *Pain contemporain* sont des pièces inédites, et font part des recherches en cours de l'artiste sur les rapports philosophiques entre la nourriture, condition terrestre vitale et pensée spirituelle.

Ailleurs, les *Mains courantes* forment un coeur et habitent l'espace, en regard de neuf photographies de mains enduites de pigment noir qui jouent à être des dos, des bustes, en plans cinématographiques.

Au coeur des salles du musée, quelques pièces historiques comme *Torse* ou le tryptique peint *La colline aux arbres* dialoguent avec des oeuvres des collections.

Oeuvre suprenante, liée à son expérience personnelle, le parti poétique ne, « novlangue époustouflante » se développe et enveloppe de son aura toute l'exposition. ne prolifère par des phylactères typographiques, par un film d'art vidéo – véritable condensé de pensées et de références falgousiennes - Enfin, à travers *Jardin secret*, dessins et collages de grands formats et des carnets d'étude permettent d'entr'apercevoir un processus créatif permanent.

Un catalogue *Denis Falgoux, DE QUEL CÔTÉ LA NUIT TOMBE*, est publié par Hervé de Bussac aux Éditions du Dimanche/Clermont-Ferrand, en accompagnement et prolongement de l'exposition.

DENIS FALGOUX

Par Nathalie Roux, Directrice du MARQ

Denis Falgoux est un hédoniste angoissé. Chaleureux, vibrionnant, étonnement drôle, explosif parfois, profondément humain (toujours), sa personnalité confère à ses travaux plastiques un bouillonnement tellurique.

Denis Falgoux, peintre, sculpteur, scénographe, vidéaste, poète, a travaillé pour le cinéma : décorateur, acteur, partie prenante dans l'actualité cinématographique pendant une vingtaine d'années. Incessamment, il dessine, il écrit et (se) met en scène avec un art consommé de la vie, dans son spectre large.

C'est pourtant, en tentative de fixer un temps donné, celui d'une exposition, que le Musée d'Art Roger-Quilliot a souhaité donner une carte blanche à Denis Falgoux, ce trublion créateur de mondes poétiques, pour sa première entrée en institution muséale.

Isabelle Carreau-Parcoret, commissaire artistique de ce projet culturel, connaît Denis Falgoux depuis trente ans. Pour ma part, j'ai fait connaissance avec lui il y a trois ans, quand l'artiste est venu me présenter ses productions récentes... ou en cours de réflexion. J'ai, de suite, été étonnée par la qualité et la diversité des propositions qu'il montrait sur l'ordinateur : dessins d'orantes - d'esprit roman, par leurs proportions massives, leur simplicité forte, leur intériorité - images d'installations d'éléments architecturés (*Rampes*), art vidéo et textes sur-réalistes, interloquant par leurs inventions sémantiques (*ne*) ; des chiens sculptés par des couvertures ou leurs os, *les Couvertures de lit* et *Les plus beaux morceaux de l'Animal*.

Denis a passé son enfance sur les hautes terres, en Sancy-Artense. Ce qui se dégage immédiatement de l'ensemble de son œuvre c'est une énergie terrienne, paysanne, les pieds dans la terre, la tête dans les étoiles. C'est une puissance intrinsèque dans une économie de moyens, une présence matérielle des formes et des choses simples, d'où émanent, sans que l'on puisse l'expliquer, une spiritualité profonde et une sincérité absolue.

Falgoux a suivi son cursus universitaire à Clermont-Ferrand au début des années quatre-vingts : École Régionale des Beaux-Arts, puis post-diplôme en scénographie Ecole Nationale d'Architecture. Bien qu'il vive depuis près de trente ans à Paris, ici tout le monde le connaît. C'est que l'homme aime le partage et est fidèle en amitié. Son humour n'a d'égal que sa générosité.

Dans son parcours en arts plastiques, la première institution à lui avoir accordé confiance est le Fonds Régional d'Art Contemporain Auvergne, qui lui consacra sa première exposition monographique, dès 1987. Au début des années 1990, la galerie Gastaud a intégré ce jeune talent parmi les artistes qu'elle suit et encourage. Après un trop long silence en région, le voilà de nouveau sous les feux de la rampe, grâce au Festival Vidéoformes en 2009, au cours duquel Gabriel Soucheyre et la nouvelle médiathèque Hugo-Pratt de Cournon lui donnent notamment l'opportunité de présenter une importante installation pluridisciplinaire, sous la bannière du parti poétique **ne**. La Direction culturelle de la Ville de Paris reconnaît son potentiel artistique en lui octroyant une aide à la création en particulier pour l'œuvre *Partager son image disparue* et en lui proposant d'être artiste associé pour le fameux événement «Nuit Blanche 2012».

Pour l'exposition au MARQ de Clermont-Ferrand, après avoir envisagé une présentation large et historique de son travail plastique, Denis Falgoux a finalement décidé de dévoiler ses travaux récents, ses recherches en cours, avec seules quelques pièces historiques (*La colline aux arbres*, *Tryptique*, *Torse*) qui entrent en dialogue avec des œuvres au sein du parcours des collections classiques.

Comment définir le travail de Denis Falgoux sinon de dire que tous les domaines et toutes les techniques cohabitent et s'interpénètrent à dessein : arts graphiques, peintures, sculptures, maquettes architecturées, installations, photographies, art vidéo, textes **ne**, performances. Les matériaux sont simples, bruts, pauvres : bois, plâtre, farine, tissus, détournement d'objets quotidiens... Dans une installation récente, la préciosité relative de la porcelaine de Limoges entre en jeu. Plasticien du volume, la forme, la densité, la masse, la texture, la couleur, la place d'un objet, d'une sculpture dans l'espace, son accroche à la lumière, sont autant de préoccupations constantes qui l'habitent et qu'il tient à rendre jusque dans son œuvre dessiné. Le regard de Denis est toujours alerte, il sait voir la beauté dans l'objet usuel, banal ou délaissé. Parfois celui-ci devient déclencheur d'un souvenir transcendé : de sobres chaises en bois alignées dans une nef d'église lui remettent en mémoire la piété de sa mère et Denis installe *De chaque côté de la vie*, en forme d'hommage ; ses couvertures d'adolescent pensionnaire deviennent pelages - Tartan pour ses sculptures-chiens doux, conforsionnistes, animaux à trois pattes, ithyphalliques ; un plan incliné vu à l'entrée d'une petite épicerie de quartier l'attire par sa forme trapézoïdale pure et sa couleur bleu franc : cela devient l'installation *Légère pente*. Joseph Beuys et Louise Bourgeois sont pour lui deux grandes références.

Un accident vasculaire-cérébral lui ôte la parole. Avec ténacité, au bout de longs mois, il la recouvre, mais ses mots s'entrechoquent, se déforment malgré lui... Il crée une nouvelle grammaire, une novlangue, et s'en sert pour raconter des histoires qui auraient fait sourire et grincer Queneau, Prévert et Vian : le **ne** est né !

Dans *Réapparationner de soi-même* (c'est à dire : se réparer pour réapparaître) sa main droite, habillée de pigment noir, joue un numéro de transformiste et devient torse en body noir, s'exhibe dans une pantomime en neuf photographies de grand format. Plein cadre, telle une star de cinéma, la main de l'artiste, son outil premier, prend corps, physiquement, charnellement, sensuellement.

Son actualité ? Les rapports physiques et symboliques entre les intestins, les entrailles et le cerveau qu'il interroge : de quoi se nourrit l'homme, au sens rabelaisien, au sens lacanien, et au sens spirituel... En découle bientôt l'idée de *Pain contemporain*, ce pain nourricier, au centre de la liturgie. C'est aussi le pain familial, les miches de pain blanc et les tourtes de pain bis farinées, qui prenaient forme et densité, masse et volume, sous les doigts experts de son père, le plus fameux boulanger du canton de Laqueuille.

Son travail est toujours en devenir, si bien que l'artiste néglige délibérément de dater ses pièces ; il les pense et les (re) travaille sur plusieurs années, au delà d'une décennie... Pour lui, il n'y a que deux dates qui valent : celle de la naissance et celle de la mort ! Entre les deux, c'est la vie qui va, avec son lot d'avancées, de bonheurs, de franches rigolades, d'avaries, de retournements, ses fulgurances et ses temps de doute...

C'est peu dire que la préparation de ce projet a été riche en surprises. Au final, Denis Falgoux nous offre de nouvelles œuvres, inédites, qui renouent et amplifient les créations antérieures et s'inscrivent dans un surprenant renouvellement.

ŒUVRES EXPOSÉES

REZ-DE-CHAUSSÉE :

- ▶ Salle d'exposition temporaire
 - | Film **ne**, vidéo, 13 séquences de 2 minutes, 2009
 - | *Jardin secret*, dessins techniques mixtes et carnets graphiques
- ▶ Atrium
 - | Installation *Les Couvertures de lit*, 5 éléments – 100x125x40 cm chaque et
 - | *Les plus beaux morceaux de l'animal* – 100x90x50 cm chaque
 - | **ne**, parti poétique, texte "*C'est vie*"

NIVEAU 1 :

- ▶ Chapelle
 - | *Peintures lavées*, 3 peintures à l'acrylique sur toile – 180x170 cm, 2007/2008
 - | *Partager son image disparue*, installation : 30 paires de Poupées voilées en porcelaine de Limoges – 39,5 x 27 x 19 cm chaque, 2009/2012
 - | *Poupées voilées*, 6 dessins – 80x100 cm chaque, 2009/2012
 - | *Panser/Penser à l'infini*, sculpture en porcelaine de Limoges – 25x20x20 cm, 2012
- ▶ Rotonde de la chapelle
 - | *De quel côté la nuit tombe*, installation de 8 sculptures en grès 30x30x20 cm chaque, 2012
 - | *De quel côté la nuit tombe*, 6 dessins et 2 collages, 80x100 cm chaque, 2012
- ▶ Salle niveau 1
 - Au mur :*
 - | *Se réapparationner de soi-même* : 9 photographies tirées sur Dibond 110 x 130 cm chaque, 2005/2009
 - Au centre :*
 - | *Légère pente*, sculpture – 120x60x18 cm, circa 2000
 - | *De chaque côté de la vie*, installation – 345x85x37 cm, 2012
 - | *Mains courantes*, installation – Ø 370 cm, 2012
 - | *Sans titre*, 8 dessins – 100x80 cm chaque, 2000/2012
 - En vitrines :*
 - | *Sans titre*, maquettes – dimensions diverses, 2000/2011

AU CŒUR DES COLLECTIONS :

- ▶ Salle Renaissance
La Colline aux arbres, triptyque acrylique sur bois, en regard de l'Oratoire portatif du Château de Villeneuve-Lembron, XVI^e s
- ▶ Salle XVII^e siècle
Sans titre, collection FRAC Auvergne, en regard de l'œuvre Roland Furieux
- ▶ Salle XIX^e siècle
Torse, collection particulière, France

EN SAVOIR PLUS :

- ▶ Dans l'espace actualité du MARQ
| Interview de Denis Falgoux par Gabriel Soucheyre dans le cadre de Vidéoformes, 2009.
| A voir aussi sur le site de Vidéoformes :
www.videoformes-fest.com/portraits-d-artistes/denis-falgoux

- ▶ Le catalogue Denis Falgoux De quel côté la nuit tombe

| Textes d'Isabelle Carreau-Parcoret, historienne de l'art
et Nathalie Roux, conservatrice en chef du patrimoine et directrice du MARQ

Éditions du Dimanche / De Bussac - Clermont-Ferrand

112 pages

Format à la française / 22x27 cm

Parution en novembre 2012

ISBN : 978-2-85395-093-0

En vente à l'accueil du musée et en librairies.

Prix : 27 €

Diplômé de l'École Régionale des Beaux-Arts de Clermont-Ferrand en 1985, puis post-diplôme en scénographie, École Nationale d'Architecture de Clermont-Ferrand en 1986.
Depuis 2010, Enseignant à l'Institut Supérieur des Arts Appliqués, Paris.

Vit et travaille à Neuilly-Plaisance depuis 2004.
13 rue Remondet-Lacroix 93360 Neuilly-Plaisance
+33 (0)143686230
+33 (0)611875511
falgoux.denis@wanadoo.fr

Les repères biographiques donnés correspondent à la période de création des œuvres présentées dans cette exposition.

De 2000 à 2012



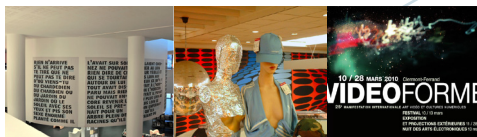
- 2012 **ÉVÈNEMENT NUIT BLANCHE**
Au titre des manifestations associées
Film et poèmes **ne**
Ville de Paris



- 2011 **EXPOSITION DE GROUPE**
Biennale internationale de la céramique
Couvent des Cordeliers, Châteauroux
Commissariat Yves Sabourin



- 2011 **ÉDITION**
Biennale internationale de la céramique
Construire Élever la matière
Texte Isabelle Carreau-Parcoret



- 2010 **FESTIVAL VIDÉOFORMES**
Installation **ne** / vidéo photos sculptures
Médiathèque Hugo-Pratt, Cournon
Commissariat Gabriel Soucheyre



- 2010 **BOURSE D'AIDE À LA CRÉATION**
Projet **ne**
Ville de Paris



- 2009 **COMÉDIEN**
Une exécution ordinaire / Marc Dugain
Gainsbourg (vie héroïque) / Joan Sfar
Suite Parlée / Joël Brisse



- 2008 **WORK SHOP**
Mise en forme dans l'espace
Ecole Supérieure d'Art de Clermont-Communauté
Clermont-Ferrand



artparis 07
foire d'art moderne + contemporain

2007 FOIRE INTERNATIONALE ART PARIS
Galerie Claire Gastaud
Paris



2007 1^{ER} ASSISTANT DÉCORATEUR
La fille de Monaco / Anne Fontaine



2006 COMÉDIEN
Petite révélation / Marie Vermillard



2005 EXPOSITION COLLECTIVE
Galerie Claire Gastaud
Clermont-Ferrand



2005 1^{ER} ASSISTANT DÉCORATEUR
Hors de prix / Pierre Salvadori



2005 COMÉDIEN
Douches froides / Antony Cordier
De battre mon cœur s'est arrêté / Jacques Audiard



2004 CONSTRUCTION DE LA MAISON ATELIER
Neuilly-Plaisance



2004 COMÉDIEN
Rois & Reine / Arnaud Desplechin



2004 1^{ER} ASSISTANT DÉCORATEUR
Un petit jeu sans conséquence / Bernard Rapp



2003 ÉDITION
Centre d'Art Contemporain - Le Creux de l'Enfer
Éditions du Miroir
Thiers



2003 FOIRE INTERNATIONALE ART PARIS
Galerie Claire Gastaud
Paris



2002 EXPOSITION COLLECTIVE
Galerie Janos
Paris



2002 EXPOSITION PERSONNELLE
Galerie Akie Arichi
Paris

- 

2002 ÉDITION
 Monographie *Denis Falgoux*
 Éditions Au Même Titre
 Textes de Patrick Mialon, Marcel Freydefond et Nathalie Viot
- 

2002 WORK SHOP
Espace du texte, espace du dessin
 École Nationale Supérieure d'Art
 Limoges
- 

2002 1^{ER} ASSISTANT DÉCORATEUR
Après vous / Pierre Salvadori
- 

2002 EXPOSITION COLLECTIVE
Les Invités
 Village multiculturel dans l'espace public
 Villeurbanne
- 

2002 COMÉDIEN
Ma caméra et moi / Christophe Loison
- 

2001 EXPOSITION COLLECTIVE
 Avec Joël Brisse et Roland Cognet
Le Meilleur ami de l'homme
 Galerie Akie Arichi
 Paris
- 

2001 1^{ER} ASSISTANT DÉCORATEUR
Parole et utopie / Manoel de Oliveira
Parlez-moi d'amour / Sophie Marceau
- 

2001 EXPOSITION COLLECTIVE
 Galerie Claire Gastaud
 Clermont-Ferrand
- 

2001 WORK SHOP
Dessin
 École Régionale des Beaux-Arts
 Clermont-Ferrand
- 

2001 1^{ER} ASSISTANT DÉCORATEUR
Ceci est mon corps / Rodolphe Marconi
- 

2001 1^{ER} ASSISTANT DÉCORATEUR
Je rentre à la maison / Manoel de Oliveira
- 

2000 ÉDITION
Aux dernières nouvelles ...
 FRAC Auvergne, Clermont-Ferrand
 Texte de Jean-Charles Vergne
- 

2000 COMÉDIEN
Lila Lili / Marie Vermillard



PENDANT CE TEMPS AU MARQ...

AU SEIN DES COLLECTIONS PERMANENTES

- ▶ 15 septembre au 31 Mars 2013
| **Rendez-vous des arts graphiques**
Du crayon au pinceau : les coulisses de la création
- ▶ 16 Octobre 2012 au 31 Mars 2013
| **Focus paysage, fonds photographique contemporain**
Perturbé par cette étrange légèreté de l'air

POUR LES ÉTUDIANTS ET ADHÉRENTS CARTE CITÉJEUNE

- ▶ Samedi 10 novembre 2012 et 19 janvier 2013, de 15 h à 16h
| **Les Coulisses**

Avec votre carte Citéjeune, VIP/MARQ, ce sont les coulisses qui vous sont ouvertes en visite privée : la gestion des collections en réserve, des métiers de la culture, parfois inattendus. Chaque adhérent peut venir accompagné d'une personne non titulaire de la carte Citéjeune.

Gratuit sur inscription à l'accueil du MARQ, nombre de places limité à 15 participants.

- ▶ Mardi 13 novembre 2012 à 16h

| **Le Before Denis Falgoux**

Avant-première de l'exposition et rencontre avec Denis Falgoux réservée aux étudiants et aux adhérents de la carte Citéjeune. Ces rencontres sont suivies d'un atelier d'expression plastique, en lien avec l'univers de création de l'artiste.

Activité gratuite. Sur inscription à l'accueil du MARQ, nombre de places limité à 12 participants.

ACTIVITÉS

- ▶ Le 1er dimanche du mois

Ce jour-là, afin de (re)découvrir en famille et entre amis les nouveautés des collections et l'exposition en cours, tous les musées clermontois sont en accès gratuit.

- ▶ Samedi 1er décembre 2012

| L'Atelier découverte

Pour le public adulte et à partir de 16 ans. En lien avec l'exposition Denis Falgoux, l'atelier volume c'est l'opportunité de s'initier à la technique du moulage en plâtre, sous la direction de Ye Eun Min, plasticienne diplômée de l'École Supérieure d'Art de Clermont Métropole.

De 10h à 12h et de 14h à 17h

25€ par personne.

Renseignements et inscriptions à l'accueil du MARQ, matériel fourni.

Nombre de places limité à 12 participants.

- ▶ Dimanche 2 décembre 2012 à 15h et 16h

| L'Oeuvre de l'heure

L'Office de Tourisme et des Congrès de Clermont-Ferrand propose un focus sur l'histoire et l'analyse d'un *Oratoire portatif du Château de Villeneuve-Lambron* (Anonyme, bois peint, XVI^e siècle) et de *Colline aux arbres* de Denis Falgoux, à travers deux conférences d'une heure chacune.

- ▶ Samedi 8 décembre 2012

| Un après-midi d'art contemporain

Parcours de visites accompagnées, proposés par les structures d'art contemporain de Clermont-Ferrand (ESACM, la Tôlerie, FRAC Auvergne, Hôtel Fonfreyde, In extenso, MARQ)

De 13h à 18h, ouvert à tous et gratuit.

- ▶ Mercredi 5 février 2013 à 14h30

L'Office de Tourisme et des Congrès de Clermont-Ferrand propose une visite bilingue français/anglais dans le cadre du Festival International du Court-Métrage.

Tarif conférence MARQ :

| 4,60 € pour 1 œuvre

| 6,60 € pour 2 œuvres

| gratuit jusqu'à 18 ans inclus.

Tarif visite bilingue :

| Plein tarif : 4,70 €

| gratuit jusqu'à 18 ans inclus.



REMERCIEMENTS

L'exposition Denis Falgoux, présentée au MARQ CLERMONT-FERRAND est portée par la Ville de Clermont-Ferrand/Direction de la Culture, avec le soutien de la DRAC Auvergne
Le commissariat est assuré par Nathalie Roux, Directrice du MARQ et Isabelle Carreau-Parcoret, historienne de l'Art, en dialogue constant avec Denis Falgoux.

Denis Falgoux remercie particulièrement sa femme, sa fille, sa famille, tous ses amis et collectionneurs qui le soutiennent dans son parcours.

Nous exprimons nos remerciements envers tous ceux qui ont soutenu ce projet :

Serge Godard, Maire de Clermont-Ferrand
Olivier Bianchi, Adjoint au Maire, à la politique culturelle de Clermont-Ferrand
Julie Hamelin, Directrice de la Culture de Clermont-Ferrand
Arnaud Littardi, Directeur des Affaires Régionales d'Auvergne
Brigitte Liabeuf, Conseillère musées et arts plastiques à la DRAC Auvergne

Nous tenons à remercier chaleureusement pour leurs prêts les collectionneurs publics et privés :

Jean-Charles Vergne, Directeur du Fonds Régional d'Art Contemporain Auvergne
Claire Gastaud, Directrice de la Galerie Gastaud
Partrick Léaud
Nathalie Viot
Catherine et Eric Wojick

Nous incluons les personnes et institutions qui ont permis la réalisation des projets présentés ici :

Nathalie Viot, Ville de Paris, Direction des affaires culturelles
Gabriel Soucheyre, Directeur du Festival Vidéoformes et Médiathèque Hugo-Pratt, Cournon
Yves Sabourin, commissaire de la Biennale internationale de céramique contemporaine de Châteauroux

Notre gratitude s'exprime envers tous ceux qui ont permis la réalisation administrative et technique de l'exposition :

Photodart, Paris
Stéphane Tanguy, Studio Graphique, Paris
Guy Durand, conception et fabrication scénographique
Joël Damase, photographe
Danyel Massacrier, photographe
Manufacture de porcelaine Carpenet, Limoges
Cabinet Danton / AXA Assurances

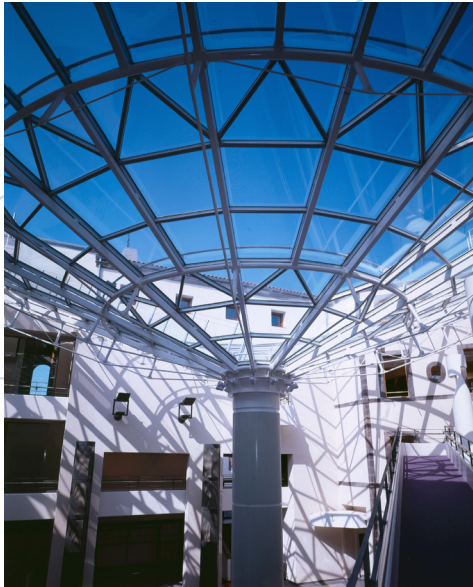
Les services municipaux de la Ville de Clermont-ferrand : Cabinet du Maire, Direction de la Culture, Service de Communication, Dicoq, Direction des Finances.

Équipe du MARQ/ équipe transversale des musées :

Conservatrice, Geneviève Rombi à l'administration, Christelle Meyer, Jocelyne Huret au service de conservation, Frédéric Manuch à la documentation, Emilie Bonnefoy et Julia Flayac au Service des publics, Sébastien Culpo professeur correspondant culturel du Rectorat, Isabelle Gibert, Marie-Gersende Millet-Wiss à l'accueil, Nicolas Batisson, Laurence Condat, Laurent Cuzin, Marc Dourdouille, Stéphane Monnet, Patrice Rollet à l'aide technique au montage et à la surveillance/sécurité, Floriane Andrieux à la communication, Thierry Carrusca à l'encadrement/menuiserie, le peintre et l'électricien des musées.



MUSÉE D'ART ROGER-QUILLIOT MARQ



Niché au cœur du quartier historique de Montferrand, le musée d'art Roger-Quilliot se situe dans l'ancien couvent des Ursulines. Il a été rénové et restructuré en 1990 par les architectes Adrien Fainsilber et Claude Gaillard. Aujourd'hui, entre contemporain et ancien, verre et pierre de Volvic, le musée offre un cadre idéal pour découvrir les collections des beaux-arts de la Ville de Clermont-Ferrand. En six niveaux, le MARQ permet d'admirer les collections patrimoniales et les expositions à travers peintures, sculptures, arts décoratifs, photographies et arts graphiques de l'époque médiévale à nos jours. Au sous-sol, la rotonde d'art contemporain permet de présenter expositions temporaires et collections permanentes d'art des XX^e et XXI^e siècles.

Afin de guider le visiteur, un parcours associant approches chronologiques et thématiques est proposé. Au troisième étage, pour approfondir la visite ou faire des recherches, un centre de documentation surplombant la grande galerie est ouvert à tous : étudiants, scientifiques, curieux...

Le musée, détenteur du label « tourisme et handicap », est accessible à tous et propose de nombreux événements à travers une programmation variée mêlant arts visuels et arts vivants. Le MARQ est indéniablement un lieu animé de partage d'art et de culture.



INFORMATIONS PRATIQUES

Coordonnées

Musée d'Art Roger-Quilliot MARQ
Quartier historique de Montferrand
Place Louis-Deteix
63100 Clermont-Ferrand
Tél : +33 (0)4.73.16.11.30
Fax : +33 (0)4.73.16.11.31
Mail : musee.art@ville-clermont-ferrand.fr
<http://museedart.clermont-ferrand.fr>

Contact presse

Floriane Andrieux, chargée de communication musées
+33 (0)6.74.70.77.52
fandrieux@ville-clermont-ferrand.fr

Horaires

Ouvert du mardi au vendredi de 10h à 18h,
Samedi et dimanche de 10h à 12h et de 13h à 18h.

Accès

- Tramway, ligne A : arrêt Musée d'art Roger-Quilliot
- Bus, ligne 20 et 21
- Aéroport Clermont-Ferrand Auvergne (à 10 mn, navette directe)
- Parkings gratuits à proximité
- Coordonnées GPS : N°45° / 47'38" / E3°06'59"

Tarifs 2012-2013

Plein tarif : 5 €
Tarif réduit : 3 €
Entrée gratuite pour les moins de 18 ans, les étudiants, et pour tous le premier dimanche de chaque mois.

Centre de documentation

3^e étage, accès gratuit (billet délivré à l'accueil), WIFI
Ouvert du mardi au vendredi de 10h à 13h et de 14h à 17h, le samedi de 10h à 12h.
centerdoc.art@ville-clermont-ferrand.fr

Dossier de presse téléchargeable sur le site internet :

<http://museedart.clermont-ferrand.fr>



ACTUALITÉS MUSÉES | CLERMONT-FERRAND

MUSÉUM HENRI-LECOQ

15 rue Bardoux – 63000 Clermont-Ferrand
04.73.91.93.78
musee.lecoq@ville-clermont-ferrand.fr
Ouvert du mardi au samedi de 10h à 12h et de 14h à 17h,
Dimanche de 14h à 17h

- ▶ *Animaux domestiques*, jusqu'au 5 mai 2013

MUSÉE BARGOIN

ARCHEOLOGIE – TAPIS ARTS TEXTILES
45 rue Ballainvilliers – 63000 Clermont-ferrand
04.73.42.69.70
musee.bargoin@ville-clermont-ferrand.fr
Ouvert du mardi au samedi de 10h à 12h et de 14h à 17h, dimanche de 14h à 19h

- ▶ *Métamorphoses*, jusqu'au 31 mars 2013

MUSEE D'ART ROGER-QUILLIOT MARQ

Quartier historique de Montferrand
Place Louis-Deteix - 63100 Clermont-Ferrand
04.73.16.11.30
musee.art@ville-clermont-ferrand.fr
Ouvert du mardi au vendredi de 10h à 18h,
Samedi et dimanche de 10h à 12h et de 13h à 18h.

- ▶ *Du crayon au pinceau : les coulisses de la création*
Rendez-vous des arts graphiques, jusqu'au 31 mars 2013
- ▶ *Perturbé par cette étrange légèreté de l'air*
Focus paysage, jusqu'au 31 mars 2013
- ▶ *HABITER LE MONDE : Corps - Architectures – Imaginaires*
Pierre Coulibeuf dans le cadre du festival Vidéoformes du 21 mars au 19 mai 2013

www.clermont-ferrand.fr/musees

Visuels libres de droit pour la Presse,
sur demande à Floriane Andrieux, Chargée de communication.
fandrieux@ville-clermont-ferrand.fr / +33 (06) 74 70 77 52



01 | DENIS FALGOUX
COUVERTURE DE LIT &
LES PLUS BEAUX MORCEAUX DE L'ANIMAL
INSTALLATION, 2000-2012
© JOËL DAMASE



02 | DENIS FALGOUX
DE QUEL CÔTÉ LA NUIT TOMBE
DÉTAIL, 2012
© JOËL DAMASE



03 | DENIS FALGOUX
PEINTURE LAVÉE
ACRYLIQUE SUR TOILE, 2005
© JOËL DAMASE



04 | DENIS FALGOUX
LÉGÈRE PENTE
INSTALLATION, 2000-2012
© JOËL DAMASE



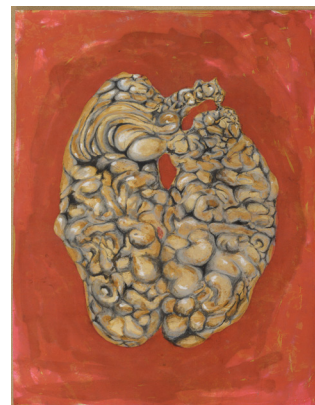
05 | DENIS FALGOUX
DE CHAQUE CÔTÉ DE LA VIE
INSTALLATION, 2012
© JOËL DAMASE



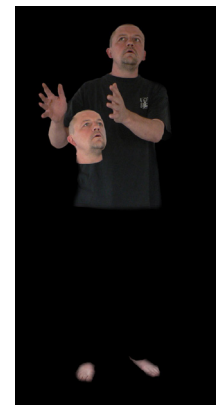
06 | DENIS FALGOUX
SE RÉAPPARATER DE SOI-MÊME
PHOTOGRAPHIE, 2007-2009
© JOËL DAMASE



07 - DENIS FALGOUX
PARTAGER SON IMAGE DISPARUE (DÉTAIL), 2012
© JOËL DAMASE



08 - DENIS FALGOUX
SANS TITRE
DESSIN TECHNIQUES MIXTES, 2012
© JOËL DAMASE



09 - DENIS FALGOUX
TÊTE NOIRE, 2012
© JOËL DAMASE